

NEUBAU DES GASTHOFES BLÜMELHUBER in Roding/Lks. Cham



Aufgabenstellung:

Im Altstadtgebiet von Roding ist ein Gasthof mit Hotelbetten zu planen, welcher überwiegend Feriengäste aufnehmen soll.

Das Baugrundstück zeichnet sich durch seine Nähe zum Regenfluß aus und ist außerdem durch großkronige Kastanienbäume gut eingegrünt. Der jahrzehnte alte Baumbestand soll in das Planungskonzept miteinbezogen werden.

Das Raumprogramm wies 40 Betten, ein Gast- und ein Nebenzimmer auf, welche zum Biergarten orientiert sind.

Im Untergeschoss sind zwei Kegelbahnen und eine Saunananlage mit Schwimmbad einzuplanen.

Baubeschreibung:

Ziegelbauweise mit dreilagigem Aussenputz.
Kellerumfassungswände in Stahlbeton mit Abdichtung
Fundamente in Stahlbeton als Streifen- oder Einzelfundamente nach Statik.
Stahlbetonmassivdecken mit Kragplatten für die vorgesetzten Balkone.
Fenster und Balkonkonstruktionen in Fichtenholz mit Lasur behandelt.
Dachdeckung in natur roten Falzziegeln mit Kupferblecheinfassungen

Gebäudedaten:

Gastzimmer	80 Sitzplätze
Nebenzimmer	40 Sitzplätze
Betten	50 Betten
Kegelbahnen	2
Sauna	1
Umbauter Raum	4





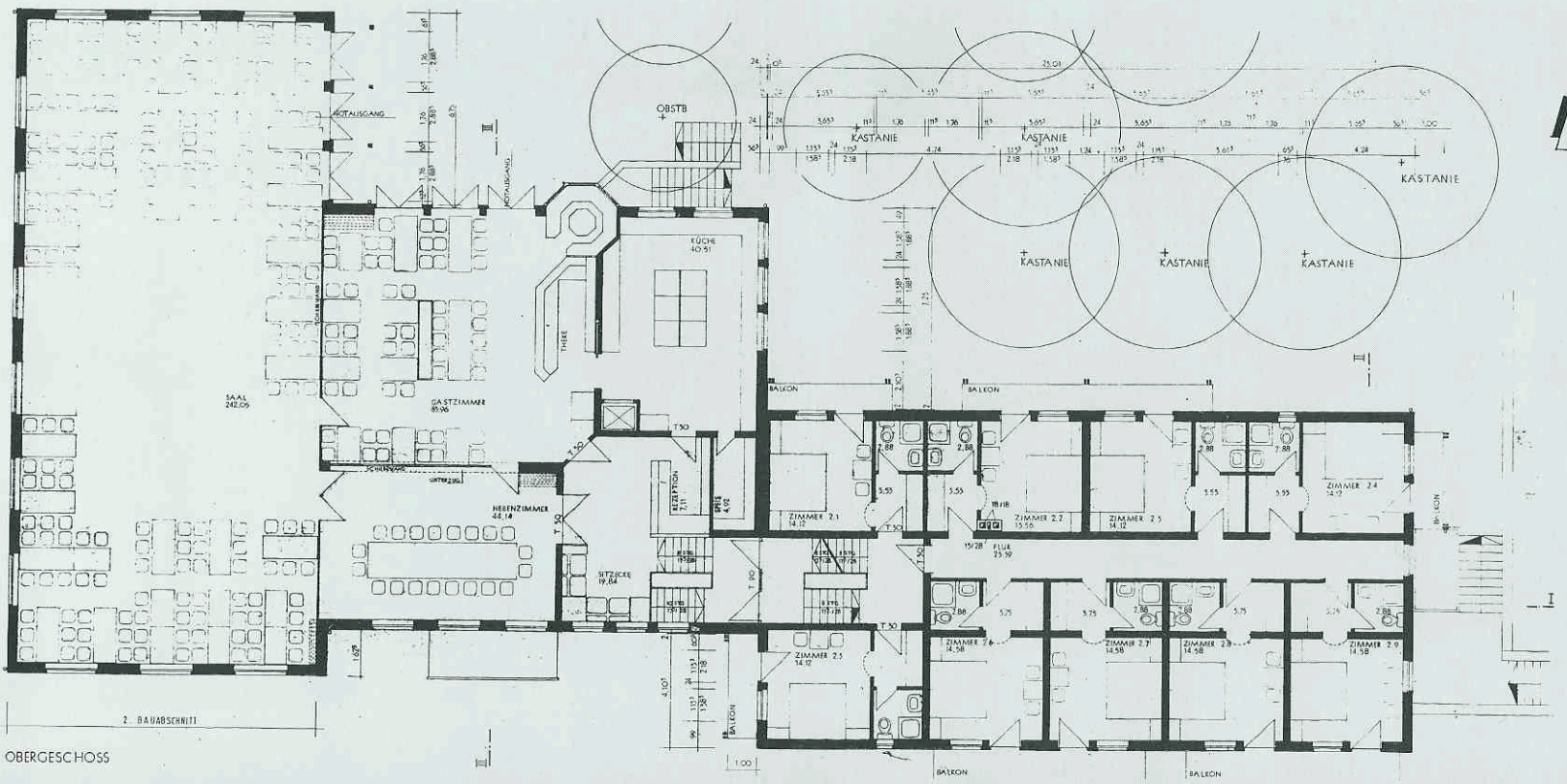
OST - ANSICHT

SAAL

EINGANG

BETTENTRAKT

1. BAUABSCHNITT



OBERGESCHOSS

2. BAUABSCHNITT

BALKON

BALKON