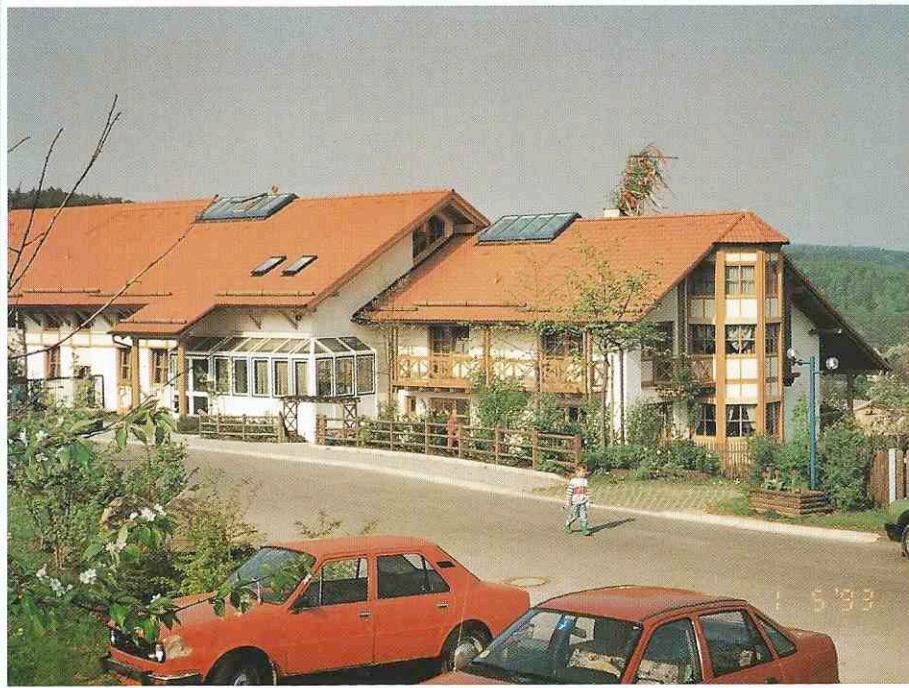


BETRIEBSHOF MIT BÜRO- U. WOHNGEBÄUDE IN 93426 RODING - REGENPEILSTEIN



Hofansicht

Aufgabenstellung

Für den aufstrebenden Zaunbaubetrieb Wengler soll ein Betriebshof in freier Landschaft am Ortsrand von Regenpeilstein entstehen, der sich in die hügelige Topographie des Regentals einfügt. Die Gebäudestellung wird deshalb nach dem Vorbild eines landwirtschaftlichen Vierseithofes gewählt. Von einem Erschließungshof aus sollen die einzelnen Gebäudeteile angeordnet werden.

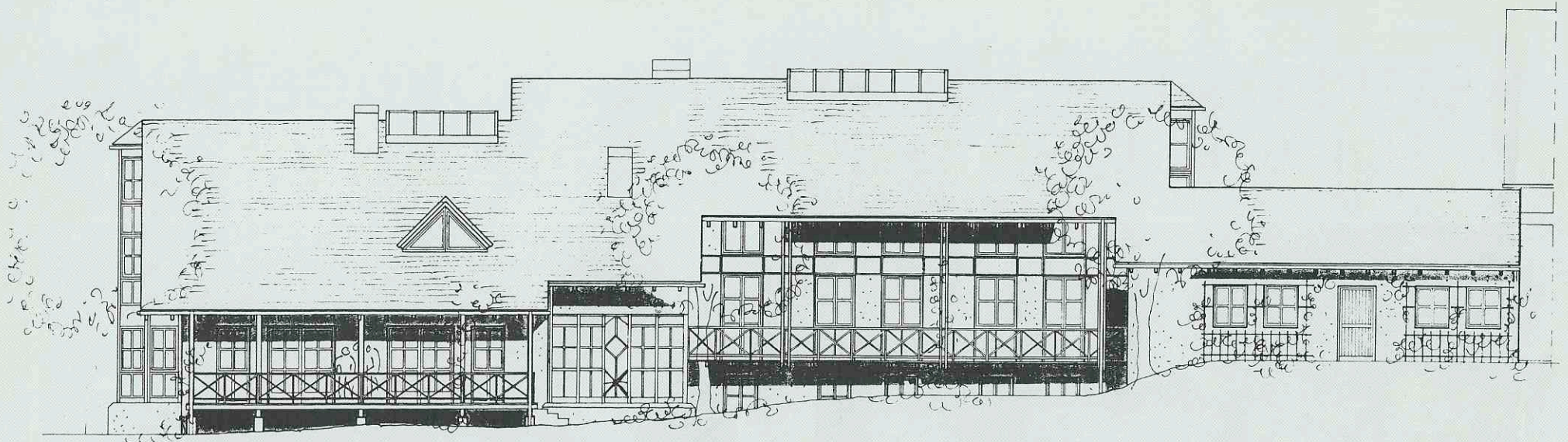
Im Eingangsbereich des Hofes soll das Verwaltungs- und Wohngebäude untergebracht werden, welches sowohl die technische als auch die kaufmännische Abteilung aufnehmen wird. Direkt anzugliedern ist das Wohnhaus des Betriebsinhabers mit einem herrlichen Ausblick auf das Regental.



Ansicht bei Zufahrt

Baubeschreibung

Das Verwaltungsgebäude mit Wohnhaus wurde als Mauerwerksbau mit porositäten Hochlochziegel erstellt. Die Kellerumfassungswände sind betoniert und abgedichtet. Das Satteldach erhielt eine Ziegeldeckung aus Flachdachpfannen. Die Fenster wurden aus lasiertem Eichenholz erstellt, und mit Rollos bzw. Sonnenschutzanlagen versehen. Die Inneneinrichtung wurde handwerklich in Eichenholz gefertigt. Als Bodenbeläge fanden Solhoferplatten und geschliffener Granit Verwendung. Die Lagerhallen wurden in einem Stahlbetonskelett mit Betonbrandwänden erstellt, und mit roten Flachdachpfannen auf tragenden Trapezblechen gedeckt. Die Ausfachungen des Skeletts erfolgte mit hochdruckimprägnierter Deckelschalung.



ANSICHT VON WESTEN

